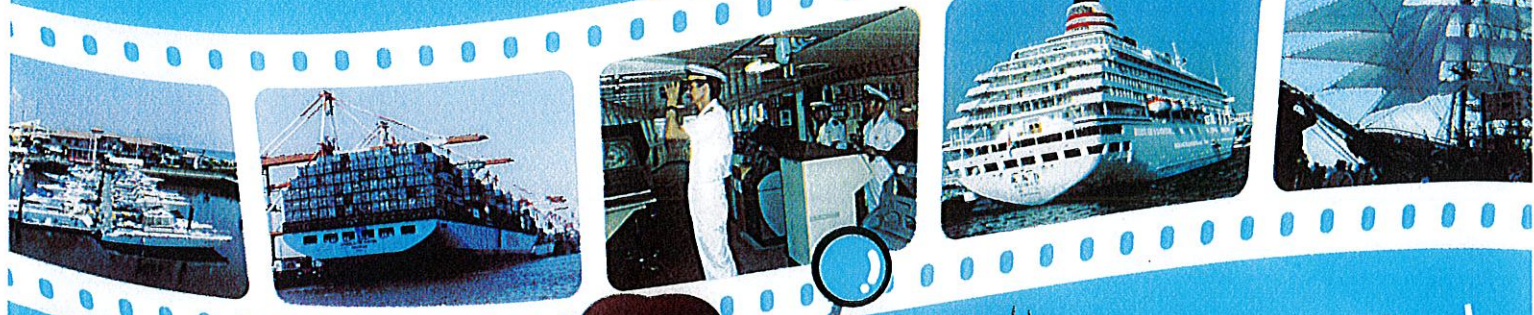


海はキミとつながってるよ!

かいしさんぎょう
海事産業
海の仕事発見隊



中部から世界へ!

ぼくたちといっしょに
海の仕事を
発見しにいこう!!



かいしさんぎょう
海事産業って何?

船で物を運んだり、
船や船のエンジンやプロペラなどを
造ったりする海にかかわる産業すべてを
かいしさんぎょう
海事産業っていうんだよ。



中部運輸局

中部海事産業次世代人材育成推進協議会

① 私たちのくらしは船にささえられてるよ!

がいこうかいうん

外航海運 船で各国と物や人を運ぶのが「外航海運」なんだよ。

ぼくたちの毎日のくらしに必要な物の多くは外国に頼っているんだ!!

はしや、身の回り家具

木材 69%

しょう油、味噌などの原料

大豆 93%

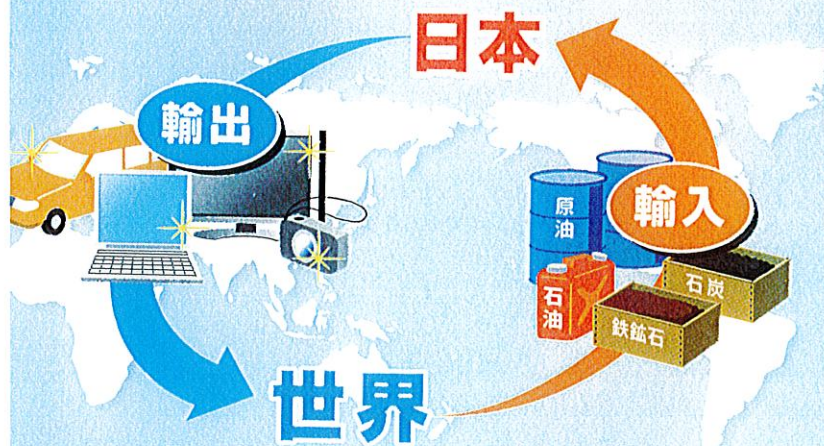
服などの衣料製品

めんか・羊毛、化学繊維の原材料ばかりでなく、大量の衣料製品が輸入されているよ。

パンや、めん類の原料

小麦 88%

肉類、魚介類や野菜、果物など食卓に欠かせない多くの物は、冷凍または冷蔵されて船で運ばれてくるよ。



これらのものは**99.6%**が船で0.4%が飛行機で運ばれているよ。



ほかには、石油などのエネルギー資源や、モノづくりに必要な原料を輸入して、日本の工場です自動車などの工業製品に加工して、世界中に輸出しているんだよ。

**中部の
ココが
自慢!!**

日本海

敦賀港

日本海を中心にあるから、アジアとの物流にとっても便利だよ。

四日市港

日本有数の石油化学コンビナートなどのエネルギー基地としてとっても大事な港なんだよ。

名古屋港

貨物取り扱い量日本一!

清水港

冷凍マグロ取り扱い日本一!

三河港

輸入自動車取り扱い台数・金額日本一!

太平洋

海の上を船で人や物を運ぶことを「**海運**」と言うんだよ。
私たちの毎日の暮らしと経済を支えているよ。



ないこうかいうん



内航海運

船で国内の港から港へ物や人を運ぶのが「**内航海運**」だよ。

ないこうかいうん

ないこうかいうん
内航海運で活躍している船を
「**内航船**」っていうんだ！
今は、5,200隻あまりが港と港を
行き来してるんだって！

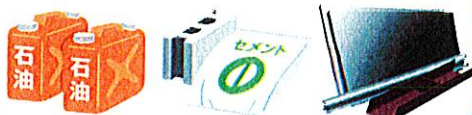


船はトラックと違って
一度にたくさん運べるし、
渋滞もないから最高だね！



主に日本国内で運ばれてる物

工場などで製品を作るための材料



毎日の暮らしに必要な食品や日用品



数多くの島をもつ日本にとって、船で運ば
れてくる生活に必要な物を待っている人が
たくさんいます。
内航海運の重要性はこういう所にもあります。



騒音も小さく、たくさんの
物を効率よく運べるから、
環境にやさしいんだよ！

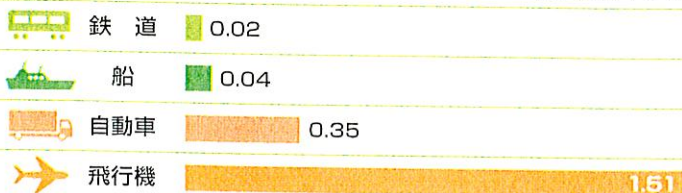


地球にやさしいモーダルシフト

船による輸送は、トラックと比べると、排出される
CO₂(二酸化炭素)がかなり低いため「内航海運」
が今、注目されているよ。

このように、トラックによる輸送から、地球にやさ
しく大量に運べる船または鉄道輸送にかえる
ことを、**モーダルシフト**というんだよ。

● 1トンの物を1km 運ぶのに排出するCO₂ (kg-CO₂/トンキロ)



2) いろいろな船があるよ!

私たちの生活を
ささえている船や、
見て、乗って楽しい船を
紹介するよ!!



コンテナ船(清島丸)

コンテナと呼ばれる世界共通サイズの金属製の箱に貨物を入れて運ぶんだ。積みおろしがとっても早いんだよ。



自動車専用船(清和丸)

自動車を専門に運ぶ船。船内は駐車場のビルようになって、自動車を一度に6,000台以上運べる船もあるよ。



貨物船(由良丸)

服や、電化製品、新聞紙に使われる紙や小麦粉など決まった物ではなく、さまざまな貨物を運ぶ船だよ。



タンカー(智山)

重油や、ガソリン、灯油、軽油など石油製品を運ぶ船。天然ガスや原油を運ぶ船もあるよ。



港で出会えるかも?
船いろいろ図鑑



タグボート(しおじ丸)

大型の船を決められた岸壁につけられるように、押したり引いたりして手伝う船だよ。小さい船ながら力持ちなんだ。



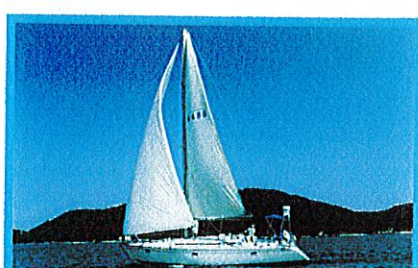
長距離フェリー(きそ)

人と自動車や貨物を同時に運べる船だよ。日本各地の港を結ぶ長距離フェリーは大事な交通機関になってるんだ。



旅客船(かがやき)

旅客船には、海外へ行く船や、湖を観光したりする船もあるんだ。大きいものでは、レストランなどを備えたホテルのような船もあるんだよ。



ヨット

ヨットとは風を帆に受け、風の力を利用して走る船だよ。船室がある大きなヨットから1人で乗るヨットなどがあるよ。



漁船(第七わかば丸)

魚をとるための船。とる魚の種類により、いろいろな漁具をそなえているよ。



競走用モーターボート

1周600mの水面を、6艇で3周回り、順位を競う水上のモータースポーツ専用の船で、すごいスピードがでるんだよ。

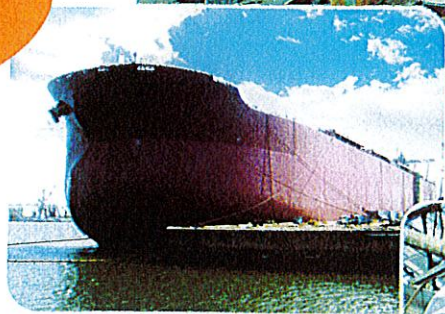


巡視船(みぞほ)

海の安全を守るための海上保安庁の船だよ。海上でおきる事故や犯罪を防ぐためにパトロールしてるんだ。



3 世界に誇る日本の船造り



船で人や物を運ぶ事を「海運」ということがわかったよね。こんどは、船を造る産業について一緒に学ぼう！



船を造る仕事 (造船業)

いろいろな船を造る産業を「造船業」というんだよ。さて、船は「造船所」という工場で造られるんだけど、大きな船を造るためにはとても広い敷地が必要なわけで、日本最大級の造船所は東京ドーム35個分の広さがあるんだって！

世界の中でも船を造る高い技術を持っている日本は、船造り大国なんだね。



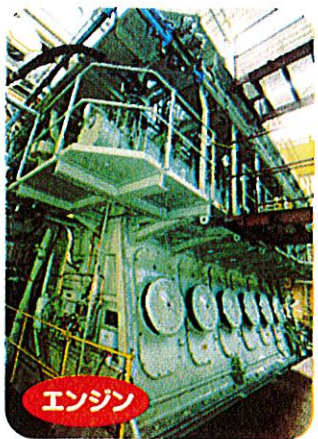
1隻の船を造るのにたくさんの人が関わっているよ。



船が完成したら「進水式」で完成を祝うんだって。

船に必要な機械を造る仕事 (船用工業)

船は大小200種類以上の機械によって組み立てられているんだよ。たとえば船を動かすためのエンジンやプロペラ、荷物の積みおろしに必要なクレーン、安全に航海するためのレーダーなどいろいろあるんだね。これらの機械を造る産業を「船用工業」というんだよ。



エンジン

エンジンの力を進む力にするのがプロペラだよ。大きな船を動かすにはプロペラも大きくなくてはダメなんだ。



プロペラ

↑ 船を動かすために必要な力を出すエンジンを造るんだよ。

知ってる?びっくり! 豆知識

船には名前がついてるよ!

人それぞれに名前があるように、船にも名前がつけられるんだよ。それは航海の無事と船の安全を祈る思いを込めて昔からつづいてるんだよ。造船所では「進水式」のときに、そんな思いをこめて名前をつける「命名式」もおこなうんだよ。

4 港にはいろいろな施設があるよ!

げんゆちよそうきち
原油貯蔵基地

タンカーで輸入された原油を海の上からパイプを使って巨大な円柱のタンクに保存する場所だよ。

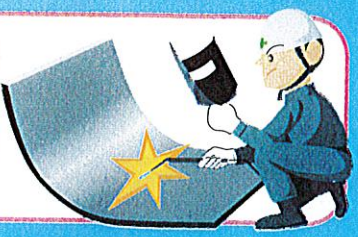
タンカーが事故にあっても燃え移らないように陸からはなれてるんだよ!

物を船から積みおろしたり、人を遠くに運んだりする場所が港なんだよ!

そうせんじよ
造船所

とっても高度な技術が必要な船造りをする施設。たくさんの人たちが協力して完成させるんだ!

貨物を一時的に保管するための倉庫だよ。貨物の検査などもしたりするんだ。



魚や貝をとる漁船が利用する場所だよ。大きな漁港の近くには魚市場などがあるんだ。

レジャー用のヨットやボートを岸につなぎとめておく施設だね。

そうこ
倉庫

ぎよごう
漁港

マリーナ

港ではいろんな船が仕事をしてるんだね!

きやくせん
客船ターミナル



港では、造船所、コンテナターミナル、倉庫などいろいろな施設や船に、たくさんの人が働いていることがよくわかったね。

これからも、海、港に遊びに来てね。



船で運ばれた木材を置いたり、海に浮かべたまま、船に積みおろしをする場所だよ。



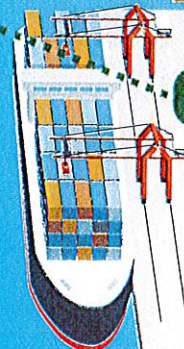
たくさんのコンテナがならび、大きなガントリークレーンで船からコンテナを積みおろす施設だよ。



もくざい とう
木材ふ頭



船に積みこむための車がたくさん駐車できる大きな駐車場だよ。専門の運転手が運転して船の中に積みこむんだ。

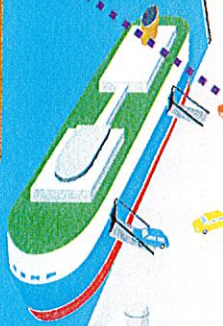


コンテナターミナル

人や物を運ぶ船では、船長がその船を動かしているよ。



専用船で運ばれてきた穀物は、ベルトコンベアーでサイロとよばれる倉庫へ運ばれるんだ。



じどうしゃ とう
自動車ふ頭

客船・フェリーに乗るための待合室やレストランなどがあるよ。



くらしに必要な雑貨品や資材などを船に積みおろしをする場所だよ。



こくもつ とう
穀物ふ頭

ないこうかもつ とう
内航貨物ふ頭

フェリーターミナル



生活に必要な食料・工業製品・木材・石油などが船で運ばれてくるよ!

中部の港は イベントがいっぱいだよ!

よっかいちこう
四日市港

カッターレース大会
三重県

つるがこう
敦賀港

大花火大会
福井県

しもだこう
下田港

国際カジキ釣り大会
静岡県

なごやこう
名古屋港

みなと祭り
愛知県

とばこう
鳥羽港

体験乗船と施設見学会
三重県

しみずこう
清水港

するがわん
駿河湾クルージング
静岡県



この冊子を読んで興味がわいたら、
自分自身の目で確かめてみよう!
きっとすてきな発見があるよ。



おもしろそうな
イベントがたくさん
あるのね!

行ってみよう!



中部運輸局

中部海事産業次世代人材育成推進協議会

事務局：海事振興部 旅客課

〒460-8528 名古屋市中区三の丸2-2-1
名古屋合同庁舎第1号館

TEL:(052)952-8013 FAX:(052)952-8084

協力：公益社団法人中部海事広報協会

海の仕事について知りたい人はコチラも見てね

海の仕事.com

<http://www.uminoshigoto.com>

